

銀科工業的承諾

產品售後服務



所有經銀科工業售出的產品均享有一年產品質量保證，以及14天內退換保證（以出貨日期為準）

如在正常使用和正確安裝的情況下出現損壞，我們定會為您提供免費換貨

香港總公司:

銀科工業(香港)有限公司

香港荃灣沙咀道66A號豪力中心2108室
電話: (852) 2499 9168
傳真: (852) 2417 9183 8343 6887
電郵: sales@silvertech.com.hk
網址: www.silvertech.com.hk

Hong Kong Headquarters: (For Import & Export Sales)

Silvertech Industrial (H.K.) Ltd.

Rm.2108, Ho Lik Centre, 66A Sha Tsui Road, Tsuen Wan, Hong Kong.
Tel: (852) 2499 9168
Fax: (852) 2417 9183 8343 6887
Email: sales@silvertech.com.hk
Web Site: www.silvertech.com.hk

東莞分公司:

東莞動力銀科工業配件有限公司

東莞市塘廈鎮橋龍大道23號銀科大樓
電話: (86-769) 8798 1699 8798 2699
8625 2718 (10線)
傳真: (86-769) 8798 1313 8625 2719
電郵: dgoffice@silvertech.com.hk

China Guangdong Branch Office: (For Domestic Sales)

Silvertech Industrial (Dong Guan) Ltd.

Silvertech Building, 23 Qiao Long Road, Tangxia, Dongguan, Guangdong, China.
Tel: (86-769) 8798 1699 8798 2699
8625 2718 (10Lines)
Fax: (86-769) 8798 1313 8625 2719
Email: dgoffice@silvertech.com.hk

青島辦事處:

青島市市南區寧夏路268號商務樓B413室
電話: (86-532) 8575 5305
傳真: (86-532) 8571 5015
電郵: qdoffice@silvertech.com.hk

China Qingdao Sales Office: (For Domestic Sales)

Rm.B413, No. 268, Ningxia Road, Qingdao, Shandong, China
Tel: (86-532) 8575 5305
Fax: (86-532) 8571 5015
Email: qdoffice@silvertech.com.hk

深圳工廠:

銀錕德傳動件制造(深圳)有限公司

China Shen Zhen Factory:

Madler-Silvertech Power Transmission Components (Shen Zhen) Ltd.

成都工廠:

成都銀科同步帶輪制造有限公司

China Cheng Du Factory:

Cheng Du Silvertech Timing Pulleys Manufacturing Ltd.

常州工廠:

常州銀科傳動件有限公司

China Chang Zhou Factory:

Chang Zhou Silvertech Power Transmission Products Ltd.

服務投訴電話: (852) 2499 9168、(86) 138 2697 1737

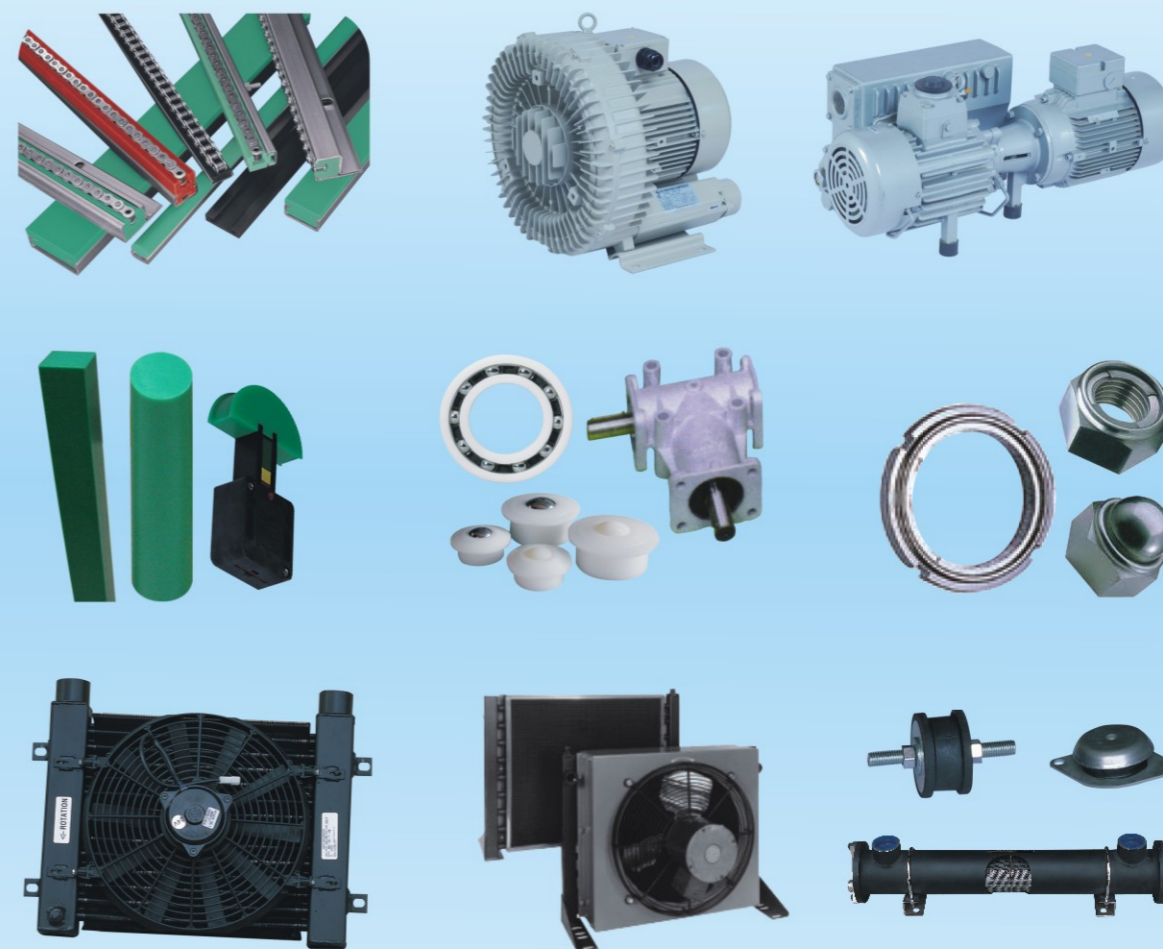
SILVERTECH 銀科工業

www.silvertech.com.hk

大中華總代理

STI

SILVERTECH 銀科工業



大中華總代理 Importer & Sole Distributor
www.silvertech.com.hk

選銀科工業 • 做最好機械
Your 1st choice for Industrial Products



公司簡介

銀科工業(香港)有限公司 – 成立於1992年，總部位於香港，分公司和工廠設於中國內地。公司的主要業務及經營範圍：生產 **STI** 品牌屬下的高質量工業傳動零部件，出口外銷至歐美及其它世界各國，同時也內銷至大中華地區。此外，我們還進口德國、瑞士、意大利、美國、日本和台灣等國家和地區的高科技工業產品，並且是這些世界級著名品牌的大中華區域總代理。

累積近乎二十年服務海外和大中華客戶的經驗，我們不斷的總結、不斷發展、不斷進步，因此而奠下了堅實的基礎，在海內外業界均享有優良的聲譽和知名度。銀科工業無論由：原材料採購 – 生產管理 – 質量控制 – 倉存量控制 – 銷售方式 – 技術支援 – 包裝付運 – 跟蹤到貨 – 售後服務等等，每一環節都務求做到盡善盡美，因為我們切身體會只有得到客戶的信賴才是公司發展的最大希望！

在系統化的在職培訓再加上員工對公司的歸屬感，大家分別工作於香港、東莞、深圳、青島、成都和常州，今天的銀科工業已擁有一支非常專業且盡責的團隊，為國內外工業界提供優質產品，為貼近客戶而盡我們所能！

“選銀科工業 做最好機械” 這不僅是我們的承諾，更是對客戶的責任。

About us

Silvertech Industrial (HK) Ltd was established in 1992, with its headquarter in Hong Kong, and branches as well as factories in mainland China. Our business focuses on the production of high quality power transmission parts under the brand **STI**.

Our products are very popular in the global markets, such as Europe, North American, and Greater China Area. In addition, we are the exclusive dealer in the Greater China Area for a few world-renowned high tech industrial products from Germany, Switzerland, Italy, USA, Japan and Taiwan.

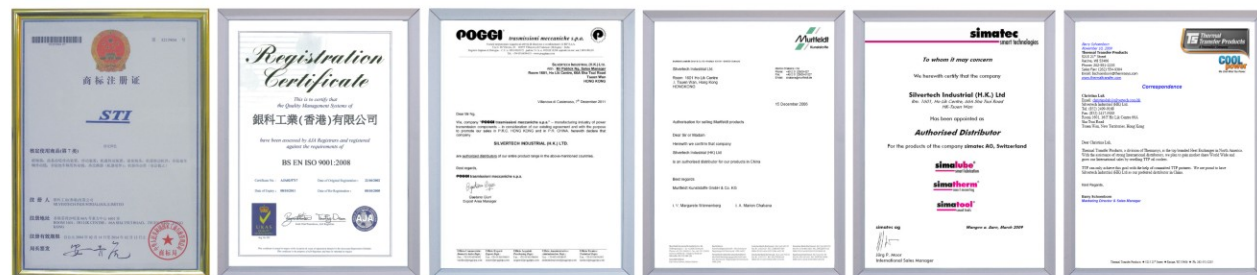
We are growing stronger with almost twenty years experience of serving clients in overseas and Greater China Area. Silvertech Industrial has well developed world reputation and brand loyalty. We aim to provide perfection in our value net, such as procurement of material, production management, quality control, stock and storage, marketing, technical support, logistics, and after sale service. It is our ultimate goal to maintain the trust from our clients and continue with sustainable growth.

Our company engages in systemic on the job training and invests in corporate human resource. We have developed an extremely competent and dedicated team working in Hong Kong, Dongguan, Shenzhen, Qingdao, Chengdu, and Changzhou. We are known as the company providing the best products and service for our customers.

Our promise: **Silvertech – Your 1st choice for Industrial Products**

We take this promise as our responsibility.

公司秉承“准時、準確、高質量為客戶服務”即二准一高的質量方針，將不斷總結和提高對客戶服務的質量。



目錄 Directory

德國“梅富”牌高精度耐磨鏈條導軌.....	001-098
臺灣“賀欣”牌高壓吸送風機/真空泵.....	099-112
意大利“坡技”牌傘齒輪箱.....	113-146
德國“SMG”耐酸碱塑料軸承.....	147-157
日本“Fuji富士”防鬆鎖母.....	158-176
美國“熱傳導”油冷却器.....	177-197
臺灣“YS和STI”系列電馬達避震腳.....	198
東歐A/B系列電馬達避震腳.....	199
德國“雅高”牌神奇包裝機.....	200-201

SIMG[®] 德國高精密工程塑料軸承

耐高溫、耐磨、耐酸鹼



SIMG[®]

材料搭配

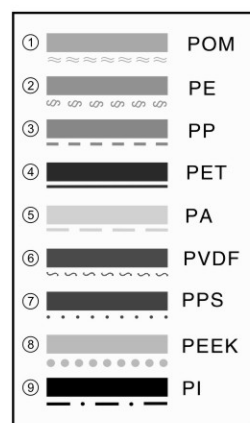
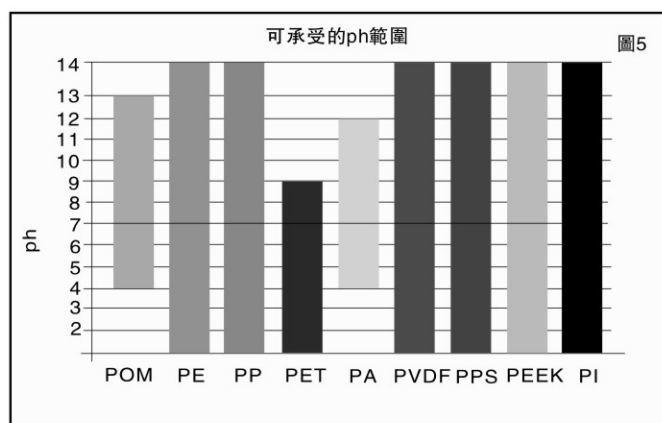
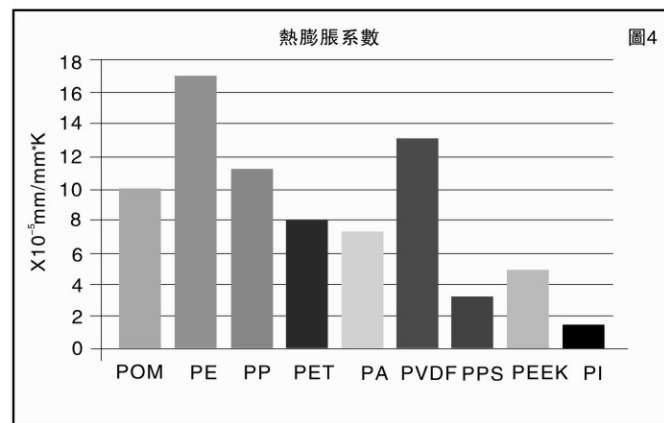
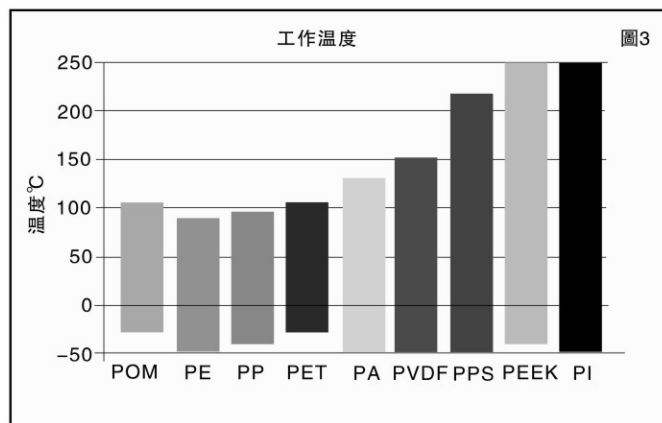
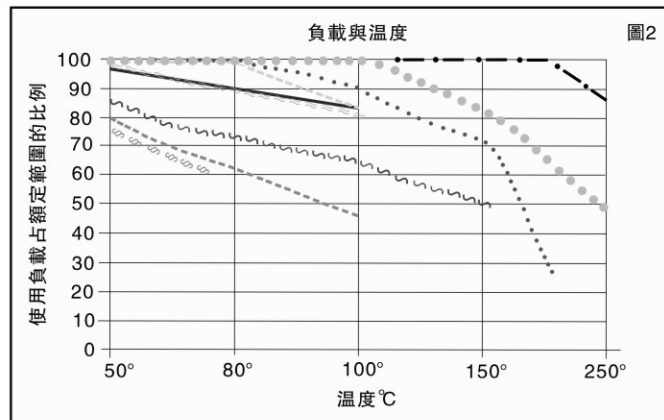
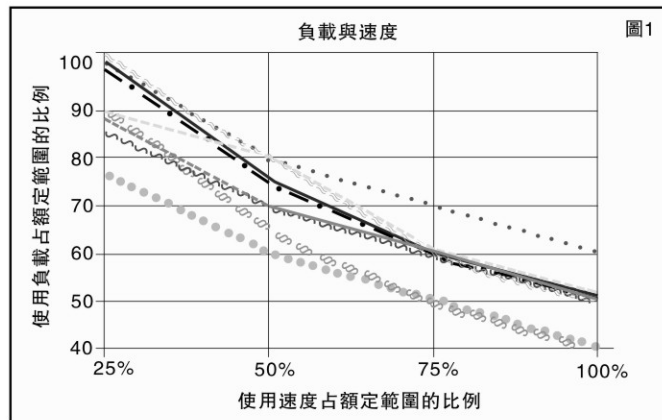
支架	滾珠	內外圈	外殼	滾珠
⑤ PA6.6	Glass	② POM	⑤ PA6.6	⑤ PA6.6
③ PP	Boro.Glass	③ PP	AISI 420	AISI 420
④ PET	AISI 420	② PE	AISI 316	AISI 316
PTFE	AISI 316	④ PET	Ceramics Si ₃ N ₄	Ceramics Si ₃ N ₄
⑧ PEEK	Titan	⑧ PEEK	Ceramics Al ₂ O ₃	Ceramics Al ₂ O ₃
⑥ PVDF	Ceramics Si ₃ N ₄	⑥ PVDF	Ceramics ZrO ₂	Ceramics ZrO ₂
⑦ PPS	Ceramics Al ₂ O ₃	⑦ PPS	① POM	① POM
⑨ PI	Ceramics ZrO ₂	⑨ PI	③ PP	③ PP
Full complement	③ PP		⑥ PVDF	⑥ PVDF
	⑤ PA6.6			
	① POM			
	⑥ PVDF			

使用場合

行業	內外圈	支架	滾珠
輸送帶設備及空調設備	POM	PA	AISI 420
電鍍、電子拋光	PP	PP	Glass
食品工業	POM	PA	AISI 316
真空設備	PVDF	PVDF	Glass
光纖、纖維處理	POM	PA	Glass
輸送鍋爐	PPS	PPS	Boro.Glass
紡織工業	POM	PA	AISI 316
帶輻射的醫療設備	PET	PET	AISI 316
無菌醫療設備	PPS	PPS	Glass
衝曬設備	PP/PET	PP	AISI 316
電腦組裝綫	POM	PA	AISI 420
汽車工業 (耐高溫)	PPS	PPS	AISI 420
汽車工業	POM	PA	AISI 420
任何減重需求的設備	POM	PA	Glass

“牛眼”軸承使用行業	外殼	滾珠
物流輸送	POM	AISI 316/PA
旋轉盤	POM	AISI 316/PA
食品處理	POM	AISI 316
電鍍	PP/PVDF	Ceramics
半導體生產綫	PP/PVDF	Ceramics
無菌醫療設備	PEEK	AISI 316
電機工程	POM	PA
真空系統	PVDF	PVDF
空調系統	PE	AISI 316

-技術參數-



-選型指南-

步驟一：先估算工作溫度和負載

舉例：條件a、以6204採用POM的內外圈為例。

條件b、工作溫度以80°C為例，在圖2中可查出其負載能力祇能提供額定範圍的90%。

條件c、工作速度以525RPM為例，在圖1中可查出其負載能力可提供在額定範圍的80%。

(對比第3頁的額定動態負載值420N)

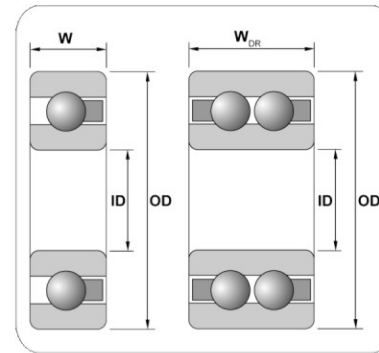
步驟二：計算其最有效的工作負載

420N (額定動態值) × 90% (溫度係數) × 80% (速度係數) = 302N

答案：在以上工作環境下，如提用POM內外圈的6204，其工作負載祇能提供302N。

※但我們還是建議先作一定的實際測試為佳。

單雙排標準公制軸承



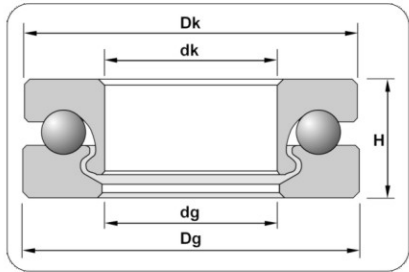
貨號	單排				負載		最高轉速 rpm	雙排		最高轉速 rpm
	ID mm	OD mm	W mm	DR W mm	靜態 N	動態 N		靜態 N	動態 N	
623	3	10	4	6	30	45	4500	54	81	4050
624	4	13	5	8	40	60	3600	72	108	3250
625	5	16	5	9	45	65	3050	81	117	2750
626	6	19	6	10	50	70	2600	90	126	2340
607	7	19	6	10	50	70	2600	90	126	2340
627	7	22	7	10	55	80	2200	99	144	1980
608	8	22	7	10	55	80	2200	99	144	1980
609	9	24	7	10	60	90	2050	108	162	1850
629	9	26	8	13	70	100	1900	126	180	1710
6000	10	26	8	13	90	130	1900	162	234	1710
6200	10	30	9	13	110	160	1650	198	288	1480
6300	10	35	11	18	190	280	1400	342	504	1260
6001	12	28	8	13	110	160	1750	198	288	1580
6201	12	32	10	16	150	220	1550	270	396	1390
6301	12	37	12	20	210	310	1300	378	558	1170
16002	15	32	8	13	130	190	1500	234	342	1350
6002	15	32	9	13	140	200	1500	252	360	1350
6202	15	35	11	16	170	250	1400	306	450	1260
6302	15	42	13	20	260	370	1200	468	666	1080
16003	17	35	8	13	160	240	1400	288	432	1260
6003	17	35	10	13	170	260	1400	306	468	1260
6203	17	40	12	18	220	320	1250	396	576	1120
6303	17	47	14	20	260	370	1050	468	666	945
16004	20	42	8	16	190	290	1150	342	522	1035
6004	20	42	12	16	200	300	1150	360	540	1035
6204	20	47	14	20	270	420	1050	486	756	945
6304	20	52	15	25	350	500	950	630	900	855
16005	25	47	8	16	210	310	1050	378	558	950
6005	25	47	12	17	240	360	1050	432	648	950
6205	25	52	15	20	320	480	950	576	864	855
6305	25	62	17	30	400	600	725	720	1080	650
16006	30	55	9	17	240	370	900	432	666	810
6006	30	55	13	18	280	420	900	504	756	810
6206	30	62	16	24	360	550	800	648	990	720
6306	30	72	19	32	460	700	675	828	1260	600
16007	35	62	9	17	270	410	800	432	666	720
6007	35	62	14	20	320	480	800	576	864	720
6207	35	72	17	28	410	620	700	738	1116	630
6307	35	80	21	35	490	750	600	882	1350	540
16008	40	68	9	17	300	450	750	540	810	675
6008	40	68	15	22	350	520	750	630	936	675
6208	40	80	18	32	440	660	625	792	1188	560
6308	40	90	23	36	520	800	575	936	1440	510
16009	45	75	10	18	330	500	650	594	900	575
6009	45	75	16	23	380	560	650	684	1008	575
6209	45	85	19	32	470	720	580	846	1296	520
6309	45	100	25	40	540	900	500	972	1620	500
6010	50	80	16	26	390	580	600	702	1044	540
6210	50	90	20	32	540	770	550	972	1386	500
6011	55	90	18	28	400	600	550	720	1080	480
6211	55	100	21	38	600	800	500	1080	1440	450
6012	60	95	18	28	420	640	500	756	1152	450

※帶ZZ可供訂購

※備有英制軸承可訂購

※以上負載和轉速祇做參考,選型時必須按第2頁的參數計算。

平面推力軸承



SMG可提供大部分標準的公制或英制甚至按客戶需求特別訂制的平面推力軸承。標準的材料配搭以POM為上下圈和AISI316或玻璃滾珠，其他材料可按第一頁任由客戶配選，或聯系我們協助。



貨號	dk mm	Dg mm	dg mm	DK mm	H mm	負載		最高轉速 rpm
						靜態 N	動態 N	
51100	10	24	11	23	9	200	250	600
51200	10	26	11	25	11	210	260	600
51101	12	26	13	25	9	320	400	540
51201	12	28	13	27	11	330	410	540
51102	15	28	16	27	9	500	625	500
51202	15	32	16	31	12	520	650	500
51103	17	30	18	29	9	570	710	480
51203	17	35	18	34	12	600	750	480
51104	20	35	21	34	10	650	810	460
51204	20	40	21	39	14	690	860	460
51105	25	42	26	41	11	710	880	410
51305	25	52	26	51	18	820	1025	380
51205	25	47	26	46	15	750	930	400
51106	30	47	31	46	11	760	950	400
51206	30	52	31	51	16	820	1025	375
51306	30	60	31	59	21	860	1070	360
51107	35	52	36	51	12	810	1010	390
51207	35	62	36	61	18	870	1090	365
51307	35	68	36	67	24	950	1185	350
51108	40	60	41	59	13	890	1110	375
51208	40	68	41	67	19	940	1175	350
51308	40	78	41	77	26	1000	1250	320
51109	45	65	46	64	14	950	1185	360
51209	45	73	46	72	20	1010	1260	330
51309	45	85	46	84	28	1070	1335	310
51110	50	70	51	69	14	1020	1275	340
51210	50	78	51	77	22	1100	1375	310
51310	50	95	51	94	31	1180	1475	290
51111	55	78	56	77	16	1050	1310	310
51211	55	90	56	89	25	1160	1450	280
51311	55	105	56	104	35	1270	1585	270
51112	60	85	61	84	17	1120	1400	280
51212	60	95	61	94	26	1300	1620	250
51312	60	110	61	109	35	1500	1870	240

※以上負載和轉速祇供參考，選型時必須按第2頁參數計算。

高纖維電木帶座向心軸承座

SMG的軸承座是采用高纖維電木材料，此強度非常接近金屬制件，並且具有非常優秀的抗化學腐蝕能力、防銹及減重等優點。

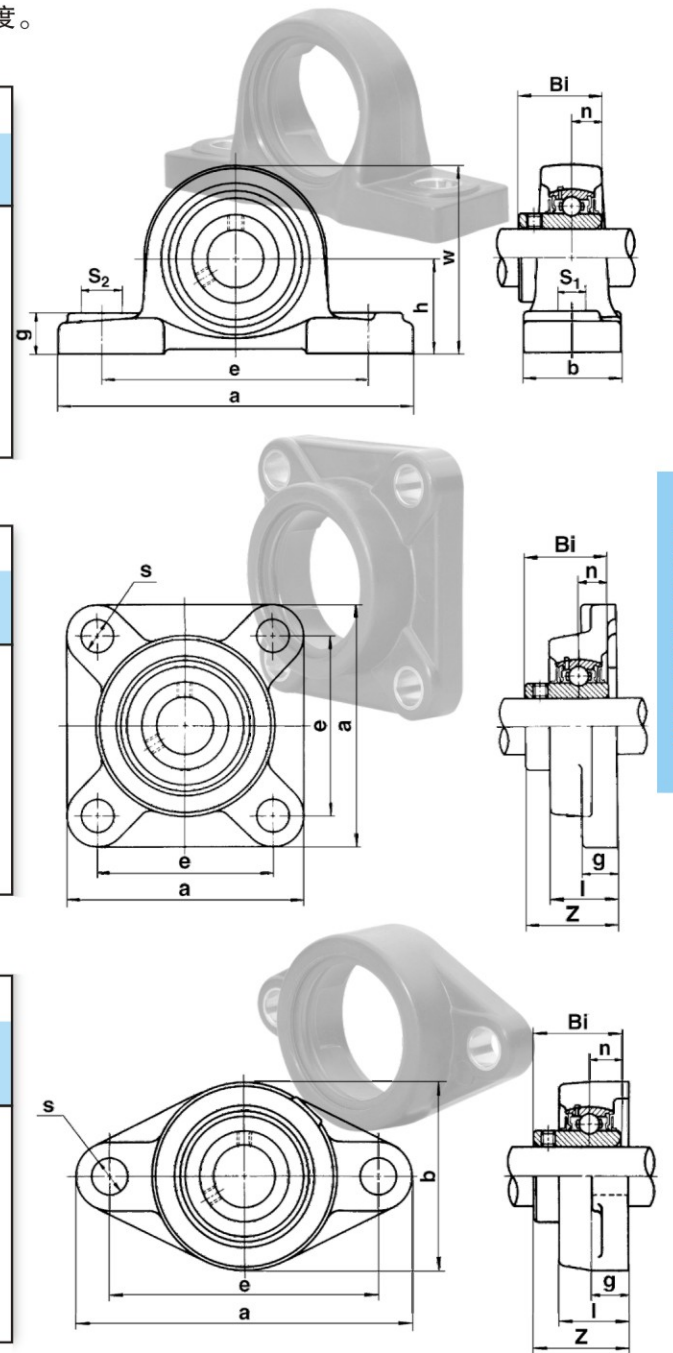
※可配搭第6頁的嵌入式軸承蕊，或其他外購的金屬軸承。

※可訂購固定內孔的鍍鋅鋼套或不銹鋼套，以額外增加固定強度。

Thermoplastic Pillow Blocks								
貨號	h mm	a mm	e mm	b mm	s ₁ mm	s ₂ mm	g mm	w mm
PL 200-P	33.3	126	96	32	12	17.5	16	64
PL 201-P	33.3	126	96	32	12	17.5	16	64
PL 202-P	33.3	126	96	32	12	17.5	16	64
PL 203-P	33.3	126	96	32	12	17.5	16	64
PL 204-P	33.3	126	96	32	12	17.5	16	64
PL 205-P	36.5	134	105	32	12	17.5	16	70.5
PL 206-P	42.9	159	121	40	14.5	21.5	19	82
PL 207-P	47.6	164	126	45	14.5	21.5	19	93
PL 208-P	49.2	176	136	48	14.5	21.5	19	99

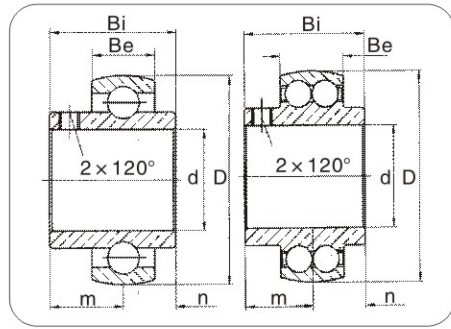
Thermoplastic 4 Bolt Flange housings					
貨號	a mm	e mm	g mm	l mm	s mm
F 200-P	86	63.5	15	30	12
F 201-P	86	63.5	15	30	12
F 202-P	86	63.5	15	30	12
F 203-P	86	63.5	15	30	12
F 204-P	86	63.5	15	30	12
F 205-P	95	70	15	31	12
F 206-P	108	82.5	15.3	33	12
F 207-P	118	92	17	35	14.5
F 208-P	130	101.5	17	39	14.5

Thermoplastic 2 Bolt Flang housings						
貨號	a mm	e mm	b mm	g mm	l mm	s mm
FL 200-P	112	90	60.5	15	29.5	12
FL 201-P	112	90	60.5	15	29.5	12
FL 202-P	112	90	60.5	15	29.5	12
FL 203-P	112	90	60.5	15	29.5	12
FL 204-P	112	90	60.5	15	29.5	12
FL 205-P	124	99	70	15	30	12
FL 206-P	142.5	116.5	83	15	33	12
FL 207-P	156	130	96	17	35	14.5



帶座向心軸承

單排和雙排

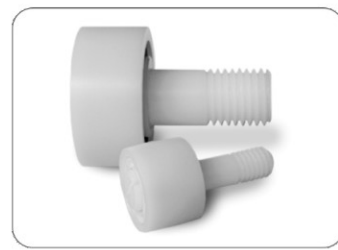
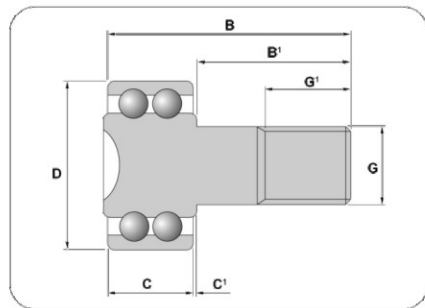


貨號	d		D	Bi	Be	m	n	單排 最大轉速		雙排 最大轉速			
	mm	inch						靜態	動態	靜態	動態		
UC 200-P	10	3/8	47	31.0	17	18.3	12.7	270	420	1050	490	750	945
UC 201-P	12	7/16; 1/2	47	31.0	17	18.3	12.7	270	420	1050	490	750	945
UC 202-P	15	5/8	47	31.0	17	18.3	12.7	270	420	1050	490	750	945
UC 203-P	17	3/4	47	31.0	17	18.3	12.7	270	420	1050	490	750	945
UC 204-P	20	7/8	47	31.0	17	18.3	12.7	270	420	1050	490	750	945
UC 205-P	25	1	52	34.1	17	19.6	14.5	320	480	950	580	860	855
UC 206-P	30	1-1/16; 1-1/8 1-1/4; 1-3/16	62	38.1	19	22.2	15.9	360	550	800	650	990	720
UC 207-P	35	1-1/4; 1-3/8	72	42.9	20	25.4	17.5	410	620	700	740	1110	630
UC 208-P	40	1-1/2; 1-5/8	80	49.2	21	30.2	19.0	440	660	625	790	1200	560
UC 209-P	45	1-3/4; 1-7/8	85	49.2	22	30.2	19.0	470	720	580	840	1300	520

※帶ZZ可供訂購

※以上負載和轉速祇供參考,選型時必須按第2頁的參數計算.

以上所有軸承均帶球型外套,使之可以匹配與其他外購標準金屬座或第五頁SMG高纖維電木座.該軸承的標準材料配搭為POM內外圈和AISI316滾珠,其他材料也可以根據第一頁的資料自由配搭.



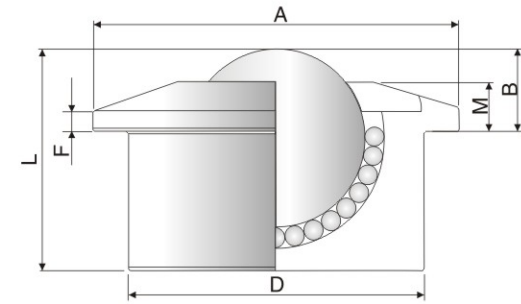
導向輪

備有英制尺寸可供選擇

貨號	D mm	C mm	B mm	B' mm	C' mm	G mm	G' mm	負載		最大轉速
								靜態	動態	
KR 16	16	11	28	16	0.6	M 6	8	45	65	3050
KR 19	19	11	32	20	0.6	M 8	10	50	70	2600
KR 22	22	12	36	23	0.6	M 10×1	12	55	80	2200
KR 26	26	12	36	23	0.6	M 10×1	12	70	100	1900
KR 30	30	14	40	25	0.6	M 12×1.5	13	110	160	1650
KR 32	32	14	40	25	0.6	M 12×1.5	13	150	220	1550
KR 35	35	18	52	32.5	0.8	M 16×1.5	17	170	250	1400
KR 40	40	20	58	36.5	0.8	M 18×1.5	19	220	320	1250
KR 47	47	24	66	40.5	0.8	M 20×1.5	21	260	370	1050

※帶ZZ可供訂購

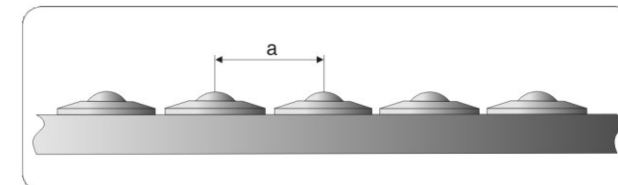
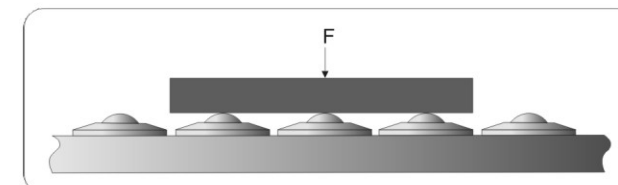
※以上負載和轉速祇供參考,選型時必須按第2頁的參數計算.



“牛眼”軸承

Ref No	貨號	材料		滾珠	尺寸(mm)						重量 (g)	額定負載 c(n)
		外殼	滾珠		A	B	D	F	M	L		
515	467.015	POM	1.4401 PA	15	31 ±0.1	9.5 ±0.2	24 ±0.065	2.8	6.3	21	24 12	70
	467.115	POM	PA									
522	467.022	POM	1.4401 PA	22	45 ±0.1	9.8 ±0.2	36 ±0.080	2.8	5.5	30	74 36	100
	467.122	POM	PA									
530	467.030	POM	1.4401 PA	30	55 ±0.2	13.8 ±0.3	45 ±0.080	4	8.3	37	162 66	150
	467.130	POM	PA									
545	467.045	POM	1.4401 PA	45	75 ±0.2	19 ±0.4	62 ±0.095	4	10	53.5	502 176	200
	467.145	POM	PA									

- 抗酸、碱
- 不導電(絕緣)
- 抗輻射
- 工作溫度達90°C(特選材料達250°C)
- 適用於輸送玻璃品及其它易碎品
- 減重達70%(相比金屬軸承)
- 不需潤滑及維護
- 可適用於無菌場所
- 適用於真空或帶壓力裝置



-技術參數-

"a"的計算方式:以輸送物件的端面長度,取最小的一端除以"3".

比如:物件的端面尺寸為300×800mm, 即a=300÷3=100mm

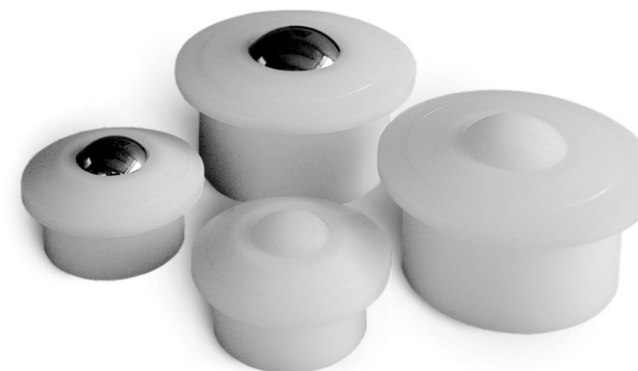
"F"的計算方式:以輸送物件的重量除以"3"

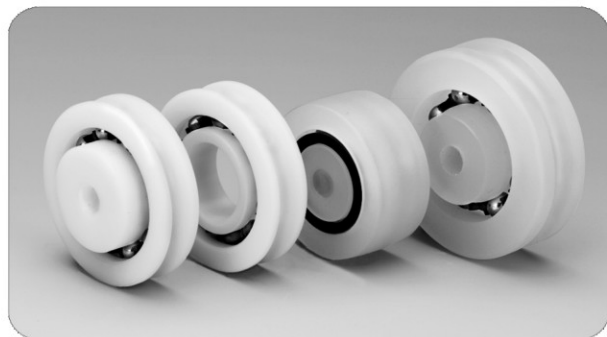
比如:物件的重量為500N, 即F=500÷3=166N

使用壽命的計算方式:壽命(小時)=(額定負載÷F)×10⁶

※注:當工作溫度高于30°C,必須考慮下調其負載能力如下表

溫度°C	溫度因素f _T
40	0.93
50	0.85
60	0.75
70	0.60
80	0.45





單排和雙排的塑膠滾珠軸承是特別為電腦主板生產綫上的平面或圓形輸送帶而設計。

優點：這些帶有化學阻抗的軸承能保護和絕緣生產綫上的制品。



如采用PPS、PEEK或PI加玻璃成份的滾珠，可用于非常高溫的場合。如：隧道式烘幹爐和高溫消毒等。

優點：PI材料可耐高溫達250°C而不需任何潤滑，盡管在更惡劣如非常潮濕或蒸氣的工作環境下，該軸承仍然可以持續不斷的工作自如。



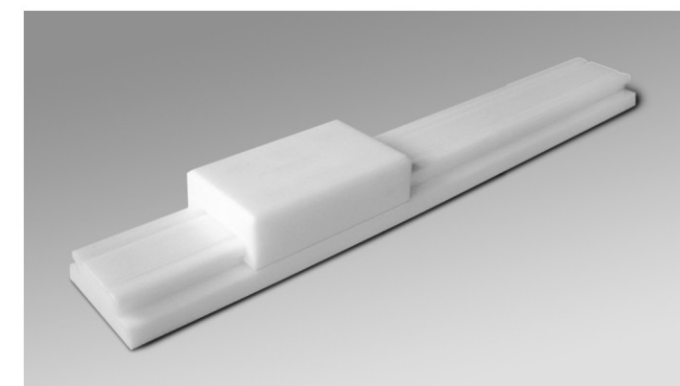
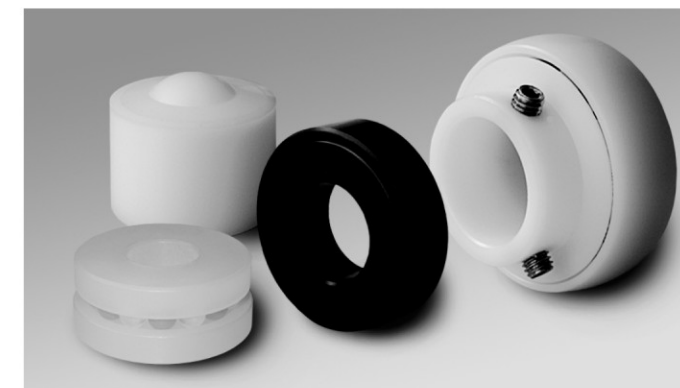
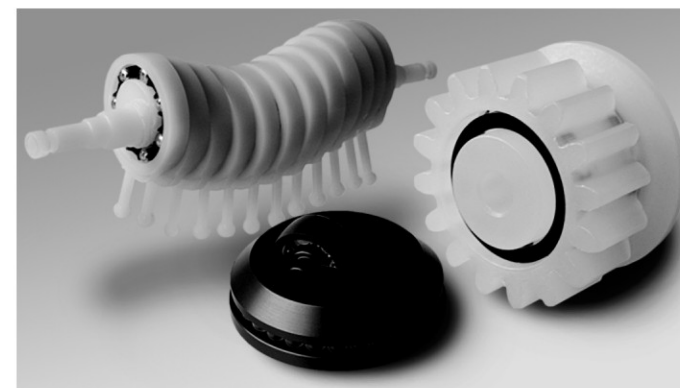
帶法蘭的塑膠滾珠軸承特別適宜安裝在輸送帶的滾筒上，且運行特別暢順。

優點：因為這些塑膠軸承的結構已預留了一定的公差間隙，祇要輕壓裝配就可順暢的把該軸承裝入滾筒內。



薄壁軸承

可更有效的利用空間（該軸承不含支架）



直綫導軌

優點：無需任何潤滑，非常適合無菌的醫療設備或食品工業

※我們可以按客戶的需求而特殊訂制各種各類的軸承配套產品。